

## Règles et recommandations techniques et de sécurité

### Conditions pour déterminer si les travaux sont situés à proximité d'ouvrages électriques

Pour Enedis, les travaux sont considérés à proximité d'ouvrages électriques :

- Lorsqu'ils sont situés **à moins de 3 mètres de lignes électriques aériennes** de tension inférieure à 50 000 volts
- Lorsqu'ils sont situés à moins de 1,5 mètre de lignes électriques souterraines, quelle que soit la tension.

### Attention

Pour déterminer et apprécier les distances entre vos travaux et les ouvrages électriques, vous devez tenir compte :

- De l'environnement global de votre zone de chantier (effet de perspective)
- Des mouvements des engins, de leur charge et équipement mis en œuvre lors des travaux,
- De tous les mouvements possibles, déplacements et balancements des lignes électriques aériennes (dus au vent par exemple)

### Principes de prévention des travaux à proximité d'ouvrages électriques

Dans le cadre de votre chantier au voisinage d'ouvrages électriques, la mise hors tension prolongée de l'ouvrage pourrait engendrer un risque de sécurité ou de sûreté vis à vis des personnes et des biens.

Pour garantir la sécurité des intervenants au voisinage de l'ouvrage, vous devez respecter les prescriptions des **articles R 4534-107 à R 4534-130 du code du travail**.

En présence d'ouvrages électriques, vous devez mettre en œuvre les mesures compensatoires suivantes :

- Délimiter et baliser la zone de travail
- Dégager l'ouvrage en technique douce et ne pas le déplacer
- Faire surveiller l'opérateur par un surveillant de sécurité électrique
- Placer des obstacles efficaces pour mettre l'installation hors de portée
- Appliquer des prescriptions spécifiques données par l'exploitant Enedis

Si toutefois vos travaux sont incompatibles avec le maintien sous tension des ouvrages électriques, et après échange avec l'exploitant, une étude complémentaire et un devis seront réalisés pour mettre en œuvre une solution adaptée.

**Veillez-vous référer au commentaire joint ou prendre contact avec le numéro de téléphone présent dans le bas de ce récépissé.**

Responsable du dossier	
Nom :	
Désignation du service :	
Tél. :	

Pendant vos travaux, si vous devez évoluer dans l'un des cas d'interdiction suivants, vous aurez besoin de mesures de protection adaptées (exemples : travaux sur façade, toiture, pose d'échafaudage, utilisation d'engins de chantier, utilisation d'engins de chargement/déchargement, élagage, construction, démolition)

## ➤ Réseaux fils isolés

Si une ligne électrique aérienne à conducteurs isolés est présente dans l'emprise des travaux d'ordre non électrique que vous avez définie.

### ⊖ Interdiction de toucher

➔ *Risque d'altération de l'isolant*

Réseau fils isolés aérien BT



Réseau fils isolés façade BT



En application de l'article R. 4545-5, nous vous informons que la **hauteur de ligne théorique minimale** de cette ligne électrique identifiée **est de 4 m** conformément à l'arrêté technique UTE C11-001.



En tant que responsable de projet ou d'entreprise exécutant les travaux, vous devez vous assurer que la hauteur réelle de la ligne n'est pas inférieure à cette valeur minimale avant de commencer les travaux.

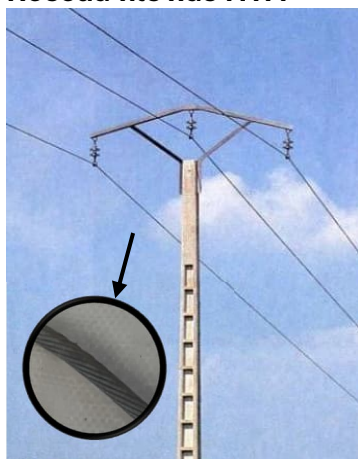
## ➤ Réseaux fils nus

Si une ligne électrique aérienne à conducteurs nus est présente dans l'emprise des travaux d'ordre non électrique que vous avez définie.

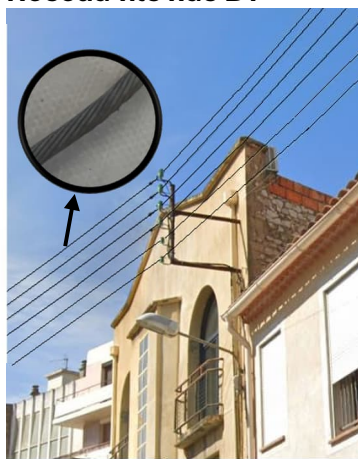
### ⊘ Interdiction de s'approcher à moins de 3 mètres

➔ *Risque d'arc électrique et d'électrocution*

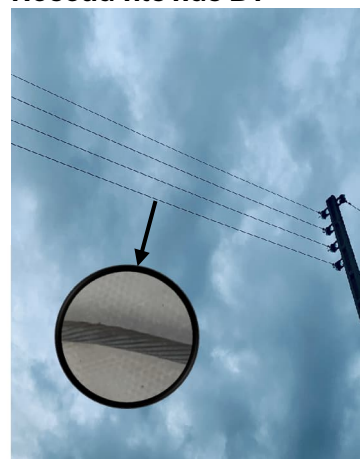
Réseau fils nus HTA



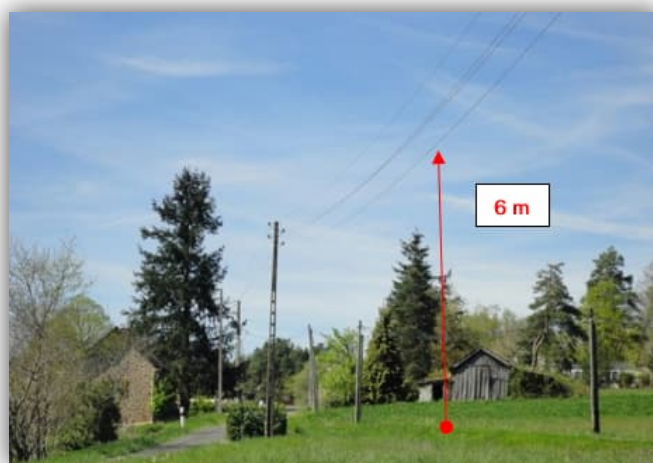
Réseau fils nus BT



Réseau fils nus BT



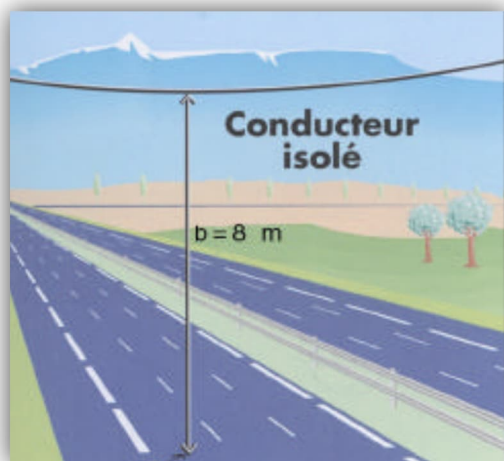
En application de l'article R. 4545-5, nous vous informons que la **hauteur de ligne théorique minimale** de cette ligne électrique identifiée **est de 6 m** conformément à l'arrêté technique UTE C11-001.



En tant que responsable de projet ou d'entreprise exécutant les travaux, vous devez vous assurer que la hauteur réelle de la ligne n'est pas inférieure à cette valeur minimale avant de commencer les travaux.

## ➤ Cas particulier des traversées de voies ouvertes à la circulation (RN, RD, voies communales...) :

En application de l'article R. 4545-5, nous vous informons que la **hauteur de ligne théorique minimale** de cette ligne électrique identifiée **est de 8 m** conformément à l'arrêté technique UTE C11-001.



## Tout câble découvert doit être considéré sous tension

Veillez à respecter le marquage ou piquetage en bon état tout au long du chantier (cf. guide d'application de la réglementation - [www.reseaux-et-canalisation.gouv.fr](http://www.reseaux-et-canalisation.gouv.fr))

En cas de dommages aux ouvrages Enedis,  
appliquez la règle des 4 A et appelez le **01 81 62 47 01**

